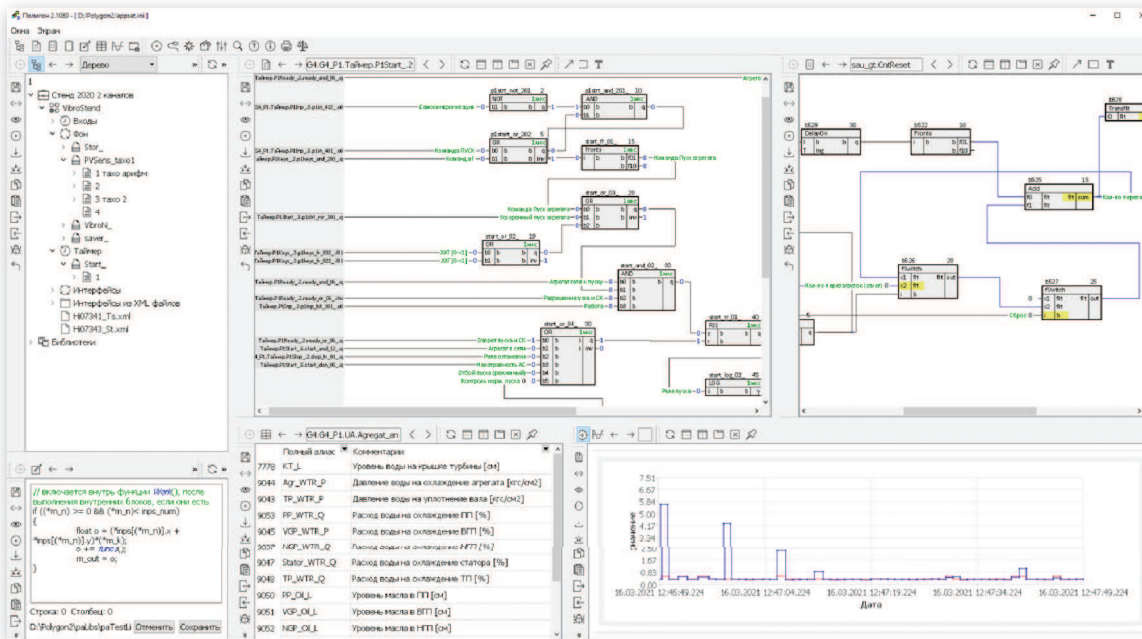


«ПОЛИГОН» для программирования контроллеров OVEN и REGUL

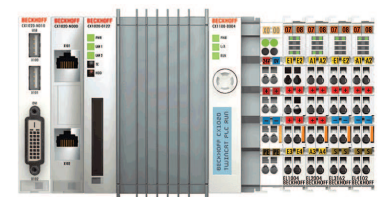
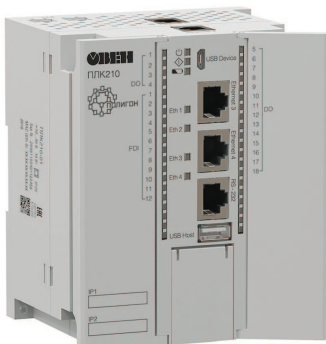
«Полигон» — это система графической разработки программ для промышленных контроллеров открытой архитектуры. Линейка этих контроллеров пополнилась контроллерами **REGUL** (компания «Профит-Систем»), **OVEN** (компания «ОВЕН»). Проект может состоять из нескольких модулей, те, в свою очередь, из программ. Не только алгоритмы, но и драйверы и протоколы обмена, реализованы в виде функциональных блоков. Особенностью Полигона является то, что прикладному программисту нет необходимости описывать переменные — система создает их, обеспечивая уникальность, следит за корректным преобразованием типов. Проект имеет единую иерархическую структуру для описания аппаратной конфигурации, программы и обмена данными с другими системами. Разработку упрощают такие функции среды как поиск, импорт/экспорт в Excel и онлайн отладчик.



Система позволяет прикладным программистам создавать новые функциональные блоки и библиотеки. Для реализации нового блока можно использовать как C++ так и алгоритмы, составленные из других блоков. Таким образом, повторяющиеся части программы можно объединять в новые блоки, что существенно ускоряет ее разработку и отладку.

Базовая библиотека функциональных блоков, кроме математических и логических операций, регуляторов, генераторов сигналов, архивов и прочего, включает в себя поддержку модулей ввода/вывода контроллеров **REGUL**, **OVEN**. Кроме того, доступны блоки, обеспечивающие поддержку контроллеров, которые использовались в старых проектах: **Octagon Systems**, **Fastwel**, **Advantech**, **Bechhoff**, чтобы не оставить заказчиков без поддержки. Реализованы протоколы **OPC UA**, **МЭК-870-5-104**, **МЭК 61850**, **OPC DA**, **OPC HDA**, **Modbus TCP**, **Modbus RTU**, **Profibus**, **DeviceNet**, **S7** и другие.

Исполняемый код строится с помощью компилятора и в настоящее время может работать под **Linux**, **QNX 6.4 и 6.6**, **КПДА**, **Windows**. **Linux (+RT-patch)** и **QNX**, **КПДА** обеспечивают жесткое реальное время, что принципиально для энергетических объектов. Кроме того, они имеют очень гибкую архитектуру, множество полезных функций, из которых выбраны только необходимые. Базовая библиотека среды «Полигон» в свою очередь обеспечивает надежную совместную работу таймерных и фоновых потоков полученной программы и поддержку сторожевого таймера процессора.



«Полигон» используется компанией-разработчиком ООО «ПромАвтоматика» для реализации проектов АСУТП в течении 25 лет. Библиотеки насчитывают более 1000 функциональных блоков логических, арифметических, регуляторов. Постоянно идет разработка блоков для поддержки нового оборудования и протоколов обмена.